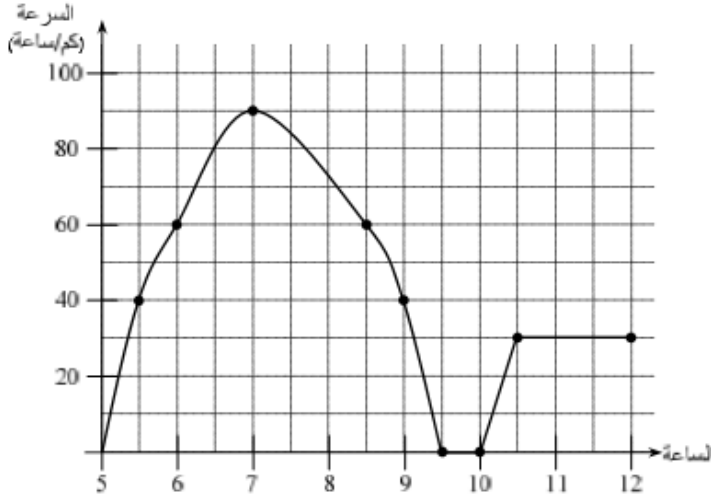


الاسم: \_\_\_\_\_

اختبار شهري للصف الثامن في الدالة

التاريخ: \_\_\_\_\_

1) يصف الرسم البياني سرعة سيارة منذ الساعة الـ 5:00 صباحاً حتى الساعة الـ 12:00 ظهراً:-



أ- بأي ساعة قيست أكبر سرعة ممكنة للسيارة وكم كانت هذه السرعة؟ \_\_\_\_\_

ب- كم كانت سرعة السيارة في الساعة الـ 6:00 صباحاً؟ \_\_\_\_\_

ج- بأي ساعة كانت سرعة السيارة مساوية لسرعتها في الساعة الـ 6:00 صباحاً؟ \_\_\_\_\_

د- بأي ساعات كانت سرعة السيارة 40 كم/ساعة؟ \_\_\_\_\_

هـ- ماذا يمكننا أن نقول عن سرعة السيارة من الساعة 9:30 حتى الساعة 10:00؟

الجواب: \_\_\_\_\_

و- ماذا يمكننا أن نقول عن سرعة السيارة من الساعة 10:30 حتى الساعة 12:00؟

الجواب: \_\_\_\_\_

(بين طريقة حلّك)

2) يصف جدول القيم التالي تمثيلاً جزئياً للدالة  $f(x)$

x	-2	-1	0	1	2	3
y	-3	-1	1	3	5	7

أ- اختر معادلة الدالة الملائمة حسب الجدول:-

أ)  $f(x) = -2x - 1$     ب)  $f(x) = 2x + 1$

ج)  $f(x) = -2x + 1$     د)  $f(x) = 2x - 1$

ب- أكمل الناقص:-

أ)  $f(\text{---}) = 19$     ب)  $f(\text{---}) = -59$

ج)  $f(\frac{1}{2}) = \text{---}$

x	-20	-5	0	2	
y					23

3) الدالة  $y$  ثلاثم لكل قيمة لـ  $x$ ،

عدداً أكبر بـ 3 من  $\frac{1}{5}$  العدد.

أ- أكمل جدول القيم أعلاه

ب- أكتب العلاقة بين  $y$  و  $x$  وسجلها بواسطة تعبير جبري. \_\_\_\_\_

ج- لـ  $x = \frac{1}{5}$  الدالة ثلاثم القيمة \_\_\_\_\_ . (بيّن طريقة حلّك)

د- قيمة  $x$  الملائمة لـ  $y=9$  هي \_\_\_\_\_ . (بيّن طريقة حلّك)

هـ- قيمة  $x$  الملائمة لـ  $y=8$  هي \_\_\_\_\_ . (بيّن طريقة حلّك)

4) هل الخط البياني هو دالة؟

