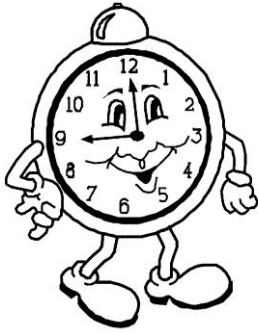


امتحان الفصل النهائي في الرياضيات للصف السابع

اسم الطالب/ة: _____ الصف والشعبة: _____



الزمن: ساعتان وربع

مع تمنياتي لكم بالنجاح المتفوق

السنة الدراسية: 2017/2018

1) حلّ المعادلات الآتية :-

(12 علامة)

$$1.5x + 4 = \frac{3}{4}x - 8$$

$$2x + (2x + 6) \cdot 3 = x + 4$$

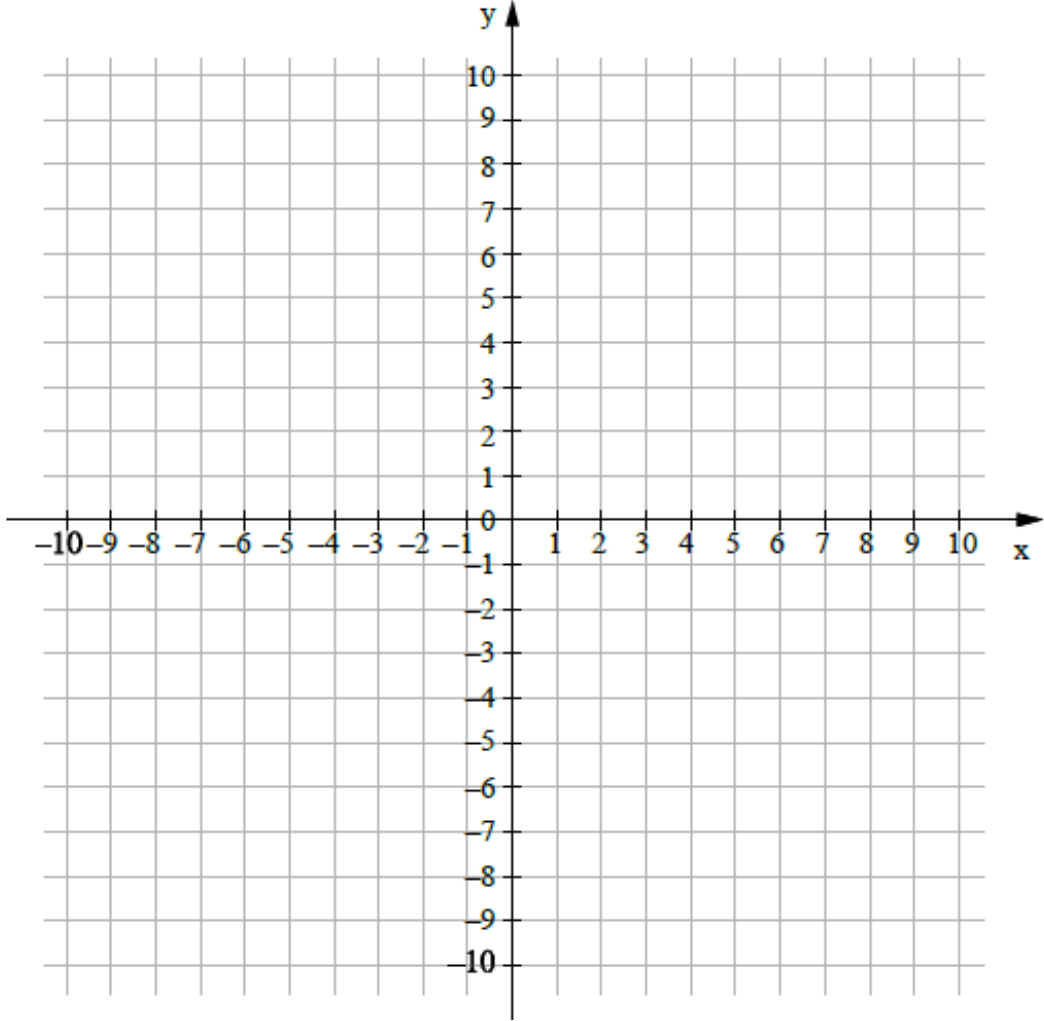
$$2x - 15 = \frac{x}{3}$$

$$\frac{9x - 6}{4} - 2x = \frac{5x - 30}{3}$$

(5 علامات)

2) أ- اشر في هيئة المحاور الى النقاط التالية :-

A (4,6) B(1,6) C(6,-2) D(1,-2) E(-3,6)



ب- صل بين النقاط E ، D ، C ثم حوِّط على أيّ مثلث حصلت؟ (علامة)

أ- مثلث قائم الزاوية

ب- مثلث متساوي الأضلاع

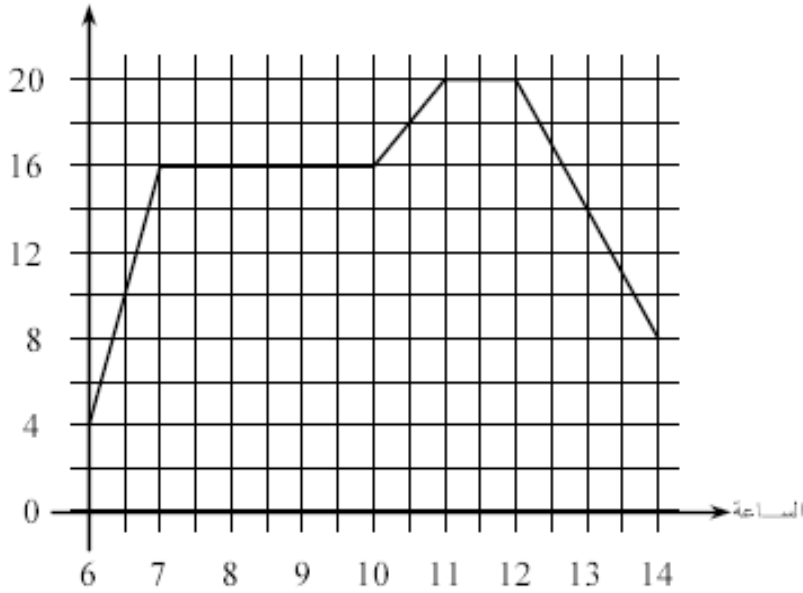
ج- مثلث حاد الزاوية

د- مثلث منفرج الزاوية

ج- جد هذا مساحة المثلث :- (بين طريقة حلّك) (علامتان)

مساحة المثلث: _____ سم مربع

المسافة بالكيلومتر



3) انطلق راكب دراجة راكباً
دراجته من مدينة الناصرة.
يصف الخط البياني الذي يظهر
من الجهة اليسرى بعد راكب
الدراجة عن الناصرة في كل
لحظة ولحظة.

تأمل الخط البياني وأجب عن البنود التالية: - (11 علامة)

أ- على أي بعد عن مدينة الناصرة كان راكب الدراجة في الساعة الـ 6:00؟

الجواب: _____

ب- ما المسافة التي قطعها راكب الدراجة بين الساعتين 12:00 و 14:00؟

الجواب: _____

ج- ما المسافة التي قطعها راكب الدراجة من الساعة 6:00 حتى الساعة 14:00؟

الجواب: _____

د- بين أي ساعتين كانت سرعة الدراجة أكبر: -

من الساعة 6:00 حتى الساعة 7:00 أم من الساعة 10:00 حتى الساعة 11:00؟

الجواب: _____

ه- كم ساعة استراح راكب الدراجة خلال سفره؟

و- كم ساعة ركب راكب الدراجة على دراجته (لا يشمل ساعات الاستراحة)؟

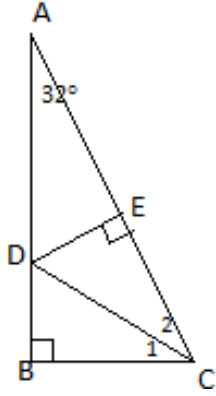
الجواب: _____

ز- سجّل < ، > أو = كي تحصل على إعاء صحيح: -

[المسافة التي قطعها بين
الساعتين 12⁰⁰ - 14⁰⁰]



[المسافة التي قطعها بين
الساعتين 6⁰⁰ - 7⁰⁰]



(4 علامات)

4) مثلث ABC هو مثلث قائم الزاوية.

$$\angle A = 32^\circ$$

CD منصف زاوية C

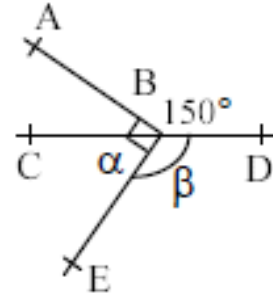
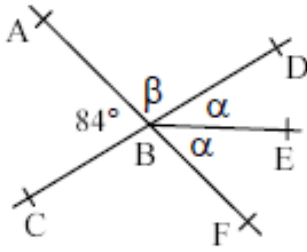
DE يعامد AC

أ- احسب مقدار الزاوية ACB : - فسّر

ب- احسب مقدار الزاوية CDE : - فسّر

(4 علامات)

5) احسب قيمة α و β فيما يلي :-

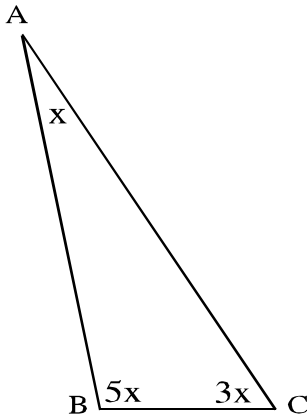


$$\alpha = \underline{\hspace{2cm}}^\circ$$

$$\beta = \underline{\hspace{2cm}}^\circ$$

$$\alpha = \underline{\hspace{2cm}}^\circ$$

$$\beta = \underline{\hspace{2cm}}^\circ$$

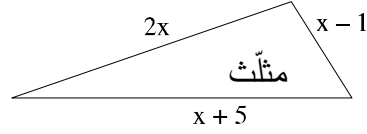
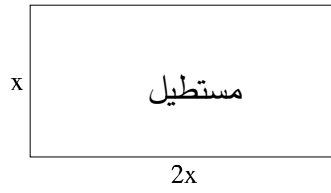


6) في الرسم الذي أمامك x يمثل مقدار الزاوية A في المثلث ABC.

استعن بالمعطيات الموجودة على الرسم واحسب مقدار الزاوية A. (علامتان)

الجواب : $\underline{\hspace{2cm}}^\circ$

7) أمامك مستطيل ومثلث. x يمثل طول أحد أضلاع المستطيل بالسنتيمترات. (5 علامات)
 استعين بالمعطيات المسجلة على الرسمين، وأجب عن الأسئلة.



أ. عبّر بواسطة x عن محيط المستطيل. _____: الجواب

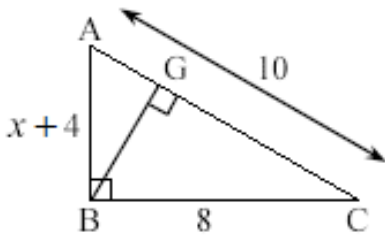
ب. عبّر بواسطة x عن محيط المثلث. _____: الجواب

ج. جد قيمة x ، إذا كان محيط المستطيل أكبر بـ 4 سم من محيط المثلث.

بين طريقة الحل. _____: الجواب

8) مساحة المثلث ABC هي 24 سم مربع. (القياسات معطاة بالسـم)

أ- احسب قيمة x . (بين طريقة حلّك) (4 علامات)



ب- احسب طول الارتفاع BG على الوتر AC . (بين طريقة حلّك)

9) حلّ المسائل الكلامية الآتية :- (10 علامات)

أ- عدد الكتب عند خالد يساوي ضعفين عددها عند رائد.
وعدد الكتب عند جميلة أكثر بـ 8 من عددها عند خالد.
إذا كان عدد الكتب عندهم جميعاً هو 63 كتاب. جد كم كتاباً يوجد لدى كل واحد؟

ب- منال أكبر من أختها سامية بـ 5 أضعاف.

قبل 3 سنوات كان عمر منال أكبر بـ 7 أضعاف من عمر أختها سامية.

اكتب معادلة مناسبة واحسب عمر منال وعمر سامية.

ج- قطعت سيارتان نفس الطريق. سرعة السيارة الاولى كانت أكبر بـ 15 كلم/س من

سرعة السيارة الثانية. السيارة الاولى قطعت الطريق بـ 4 ساعات والسيارة الثانية قطعت

الطريق بـ 5 ساعات.

احسب سرعة كل سيارة؟

(10 علامات)

10) أمامك جدول قيم يمثل دالة :-

x	0	1	2	3
$f(x)$	1	3	5	7

أ- جد العلاقة بين X و Y وسجلها بالكلمات: _____

ب- أكتب المعادلة الملائمة لوصف المعطيات في الجدول: _____

ج- احسب:

$$f(7) =$$

$$f(-4) =$$

د- احسب:

$$f(\underline{\quad}) = 10$$

$$f(\underline{\quad}) = -11$$

راجع الامتحان جيّدًا قبل تسليمه

نتمنى لك فرصة سعيدة