

اختبار شهري في الرياضيات للصف الثامن

الصف والشعبة: _____

اسم الطالب/ة: _____



$$2 + 5 = 12$$

$$3 + 6 = 21$$

$$8 + 11 = ?$$

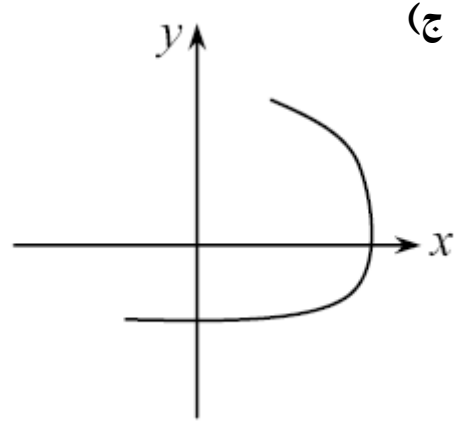
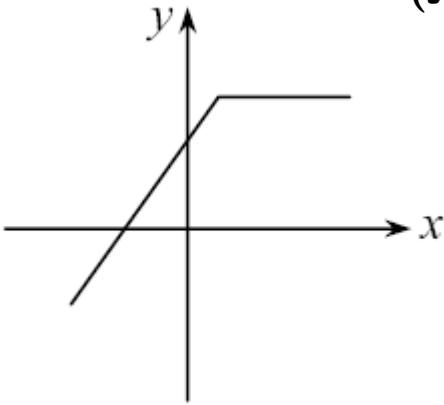
1) أي من جداول القيم والرسوم البيانية الآتية تمثل دالة وأيها لا يمثل دالة؟

(ب)

x	y
1	3
3	3
5	3
7	3

(أ)

x	y
-1	5
0	3
1	7
1	10



2) أمامك الدالة: $f(x) = 3x - 1$

أ- صف الدالة بالكلمات:

ب- أكمل الجدول التالي:-

x	-1	0	1		
$f(x)$				14	29

ج- أحسب :-

$$f(4) = \underline{\hspace{2cm}}$$

$$f(-3) = \underline{\hspace{2cm}}$$

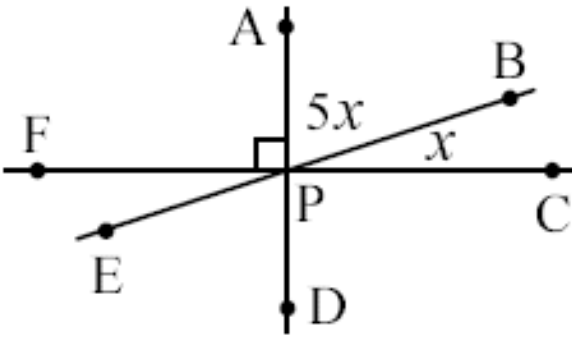
د- ما هي قيمة x التي تحقق :-

$$f(x) = 44$$

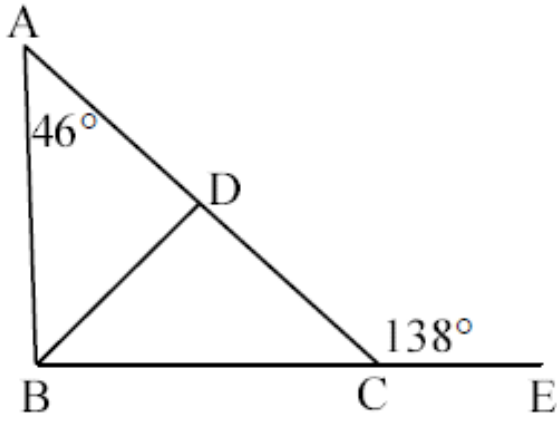
$$f(x) = -16$$

3) تمعّن في المعطيات التي تظهر في الرسم.

أ- احسب قيمة x .



ب- احسب : $\angle ADE = \underline{\hspace{2cm}}$



4) BD ينصف الزاوية $\angle ABC$

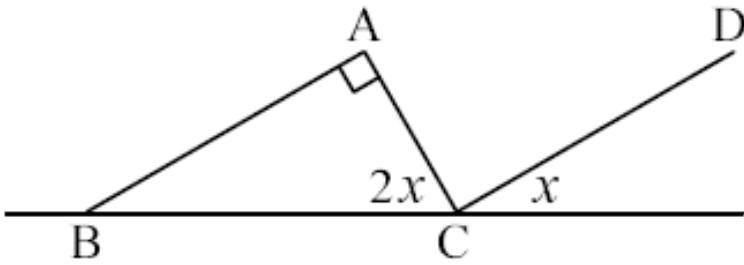
في المثلث ABC.

احسب مقدار الزاوية $\angle BDC$

$$\angle BDC = \underline{\hspace{2cm}}$$

5) معطى: $AB \parallel CD$

أ- احسب قيمة الزاوية $\angle ACB$



$$\angle ACB = \underline{\hspace{2cm}}$$

ب- احسب مقدار الزاوية $\angle B$

$$\angle B = \underline{\hspace{2cm}}$$