

اختبار شهري في الرياضيات للصف الثامن

الصف والشعبة: _____

اسم الطالب/ة: _____



$$2 + 5 = 12$$

$$3 + 6 = 21$$

$$8 + 11 = ?$$

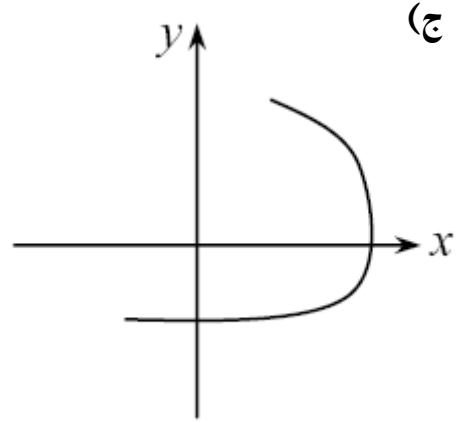
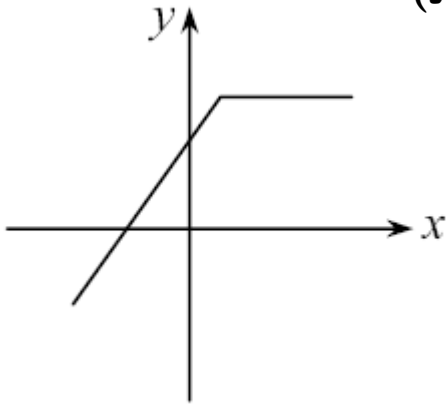
1) أي من جداول القيم والرسوم البيانية الآتية تمثل دالة وأيها لا يمثل دالة؟

(ب)

x	y
1	3
3	3
5	3
7	3

(أ)

x	y
-1	5
0	3
1	7
1	10



2) أمامك الدالة: $f(x) = 3x - 1$

أ- صف الدالة بالكلمات:

ب- أكمل الجدول التالي:-

x	-1	0	1		
f(x)				14	29

ج- أحسب :-

$$f(4) = \underline{\hspace{2cm}}$$

$$f(-3) = \underline{\hspace{2cm}}$$

د- ما هي قيمة x التي تحقق :-

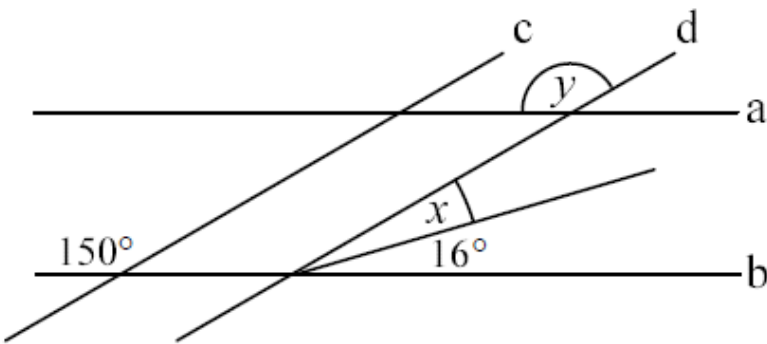
$$f(x) = 44$$

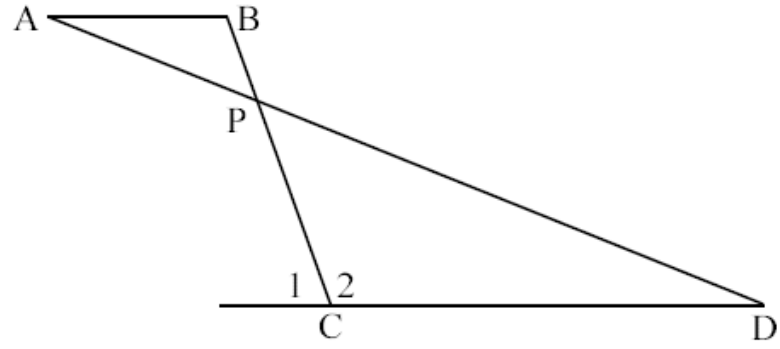
$$f(x) = -16$$

3) معطى: $a \parallel b$ و $c \parallel d$

احسب قيمة x و قيمة y

اشرح حساباتك





4) معطى: $AB \parallel CD$

مقدار الزاوية $\angle C_2$ يساوي 5 أضعاف

مقدار الزاوية $\angle A$.

$$\angle BPD = 132^\circ$$

أ- احسب مقادير زوايا المثلث $\triangle PCD$

$$\angle C_2 = \underline{\hspace{2cm}} \quad \angle CPD = \underline{\hspace{2cm}} \quad \angle D = \underline{\hspace{2cm}}$$

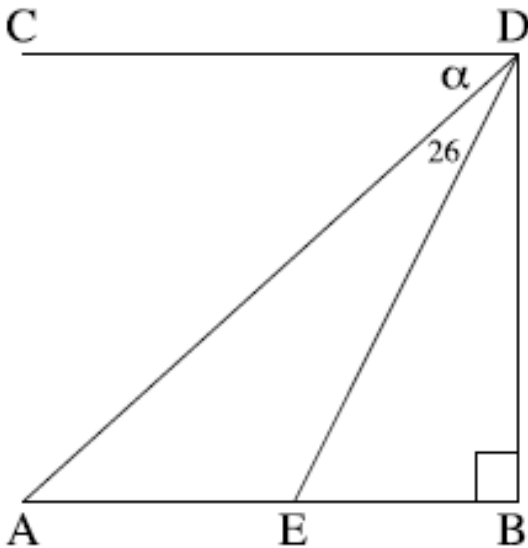
ج- جد مقدار الزاوية $\angle BPA$

ب- احسب مقدار الزاوية $\angle C_1$

اشرح جوابك:

$$\angle BPA = \underline{\hspace{2cm}}$$

$$\angle C_1 = \underline{\hspace{2cm}}$$



5) معطى: $CD \parallel AB$

DE منصف للزاوية $\angle ADB$

احسب مقدار α

$$\alpha = \underline{\hspace{2cm}}$$