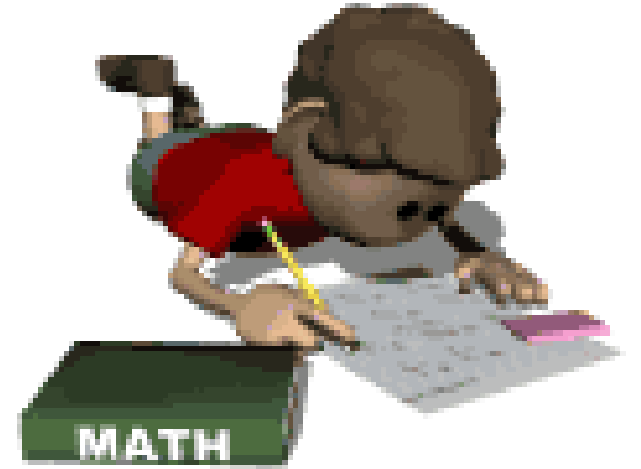


قراءة معطيات من رسوم بيانية



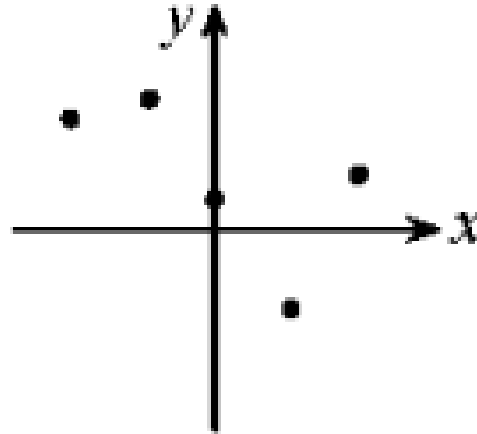


الرسم البياني هو مجموعة
نقاط في هيئة محاور

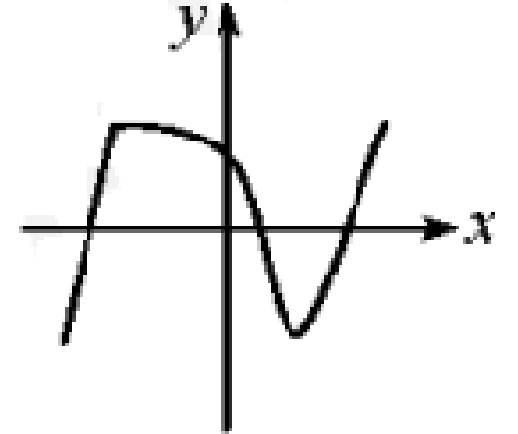
الرسوم البيانية هي نوعان اساسيان



رسم بياني غير متّصل



رسم بياني متّصل



خرج راكب دراجة هوائية من كريات بيالك.

الرسم البياني الذي أمامكم يصف بُعد الراكب عن كريات بيالك كدالة للزمن.



أ- على أي بُعد عن كريات بيالك كان راكب الدراجة الساعة 11³⁰؟

ب- في أيّة ساعات كان راكب الدراجة على بُعد 10 كلم عن كريات بيالك؟

ج- كم مرّة استراح راكب الدراجة وكم من الوقت استمرّت كل استراحة؟

د- أيّ بُعد قطع راكب الدراجة بين الساعة 13⁰⁰ إلى 15⁰⁰؟

هـ- بأيّة سرعة سافر راكب الدراجة بين الساعة 13⁰⁰ إلى 15⁰⁰؟

و- ما هو مجموع الكيلومترات التي قطعها راكب الدراجة بين الساعة 6⁰⁰ إلى 15⁰⁰؟

ز- بين أيّ ساعات سافر راكب الدراجة بأكبر سرعة؟

أ- على أي بعد عن القرية كان راكب الدراجة في الساعة الـ 6:30؟

انطلق راكب دراجة راكباً دراجته من قرية يافة الناصرة.
يصف الخط البياني بُعد راكب الدراجة عن القرية في كل لحظة ولحظة.

ب- ما المسافة التي قطعها راكب الدراجة من الساعة 12:00 حتى 13:00؟

ج- ما المسافة التي قطعها راكب الدراجة من الساعة 6:00 حتى الساعة 14:00؟

د- بين أي ساعتين كانت سرعة الدراجة أقل:-

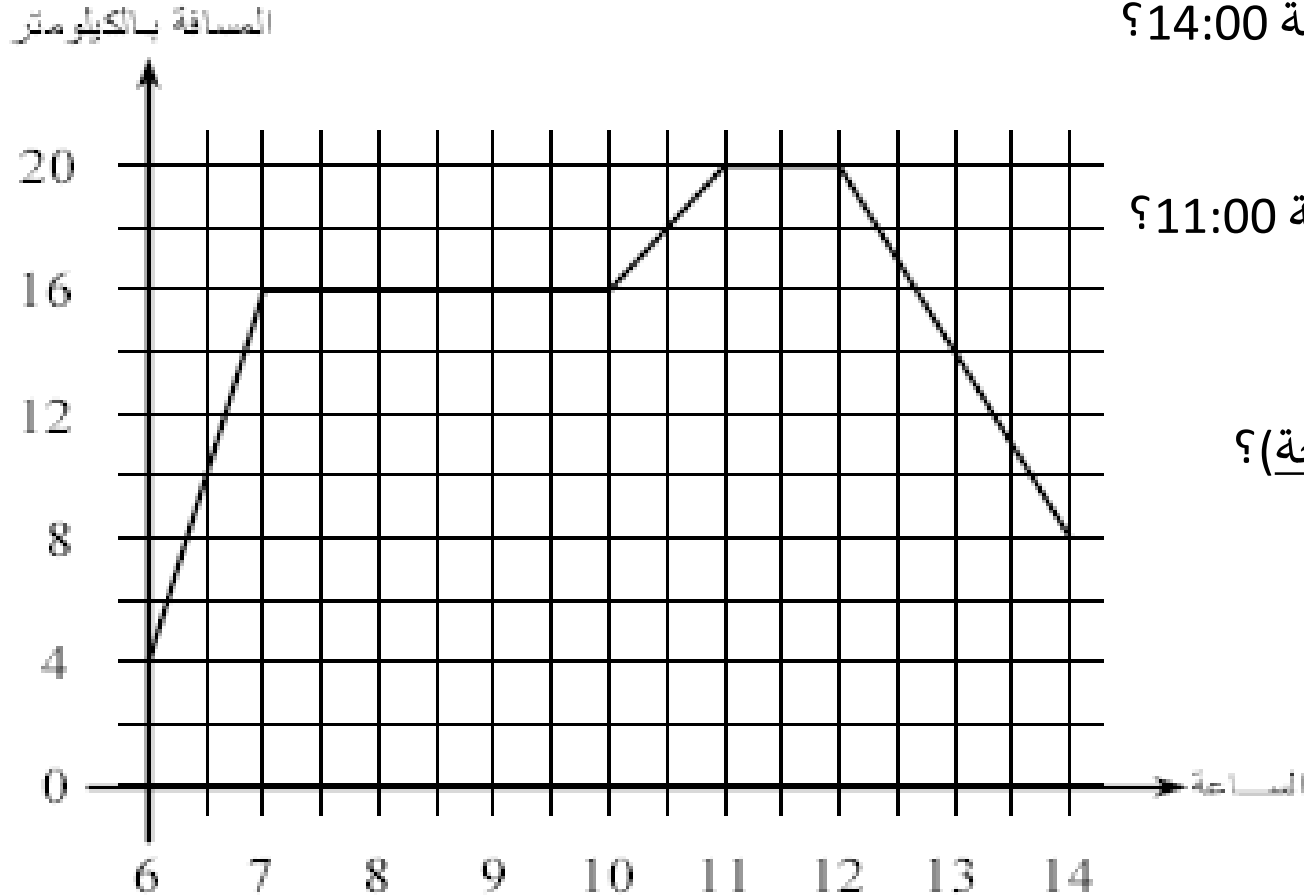
من الساعة 6:00 حتى الساعة 7:00 أم من الساعة 10:00 حتى الساعة 11:00؟

هـ- كم ساعة ركب راكب الدراجة على دراجته (يشمل ساعات الاستراحة)؟

و- سجّل < ، > أو = كي تحصل على إجابة صحيح:-

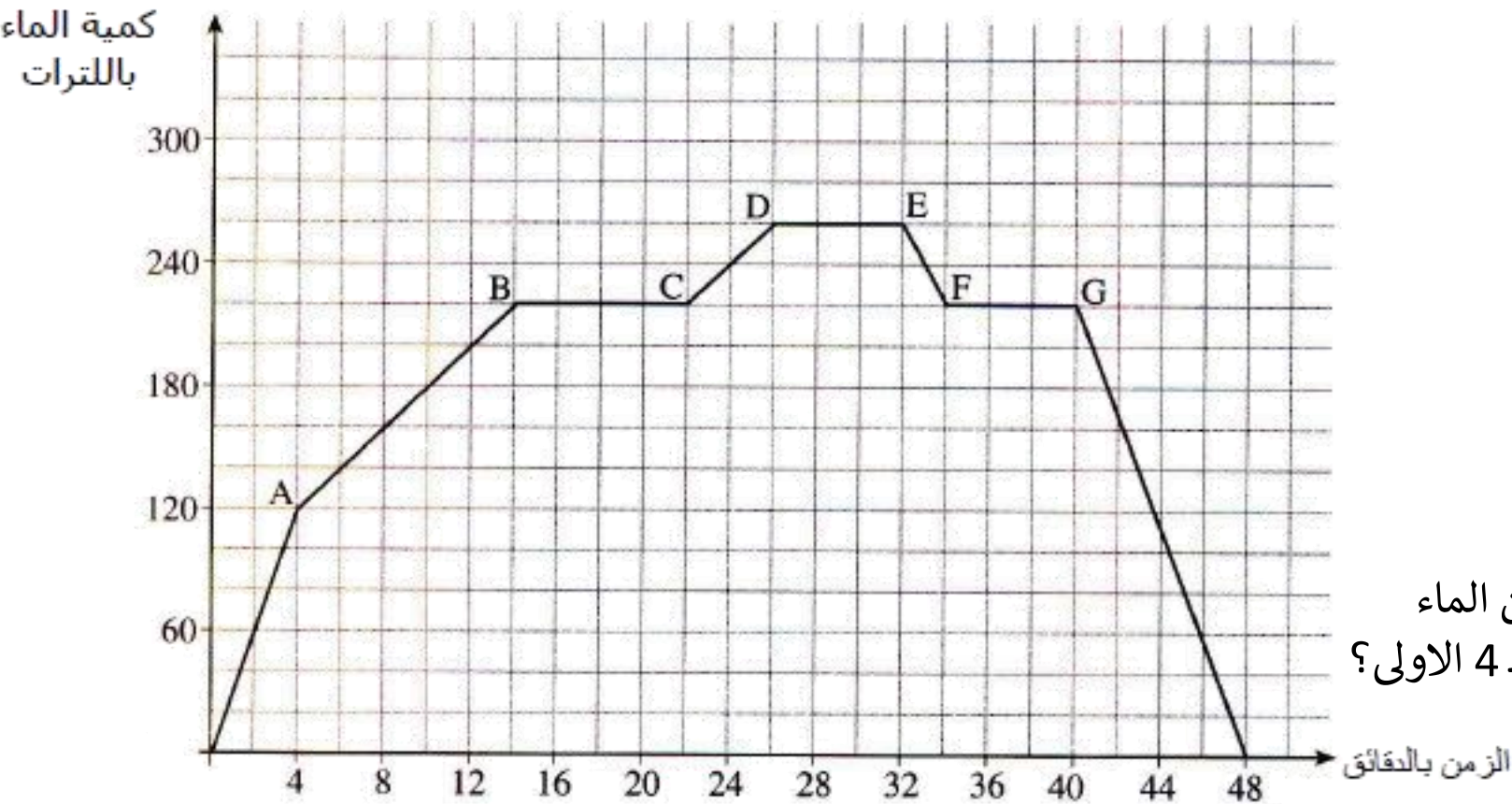
[المسافة التي قطعها بين الساعتين 12⁰⁰ - 14⁰⁰]

[المسافة التي قطعها بين الساعتين 6⁰⁰ - 7⁰⁰]



أ- ما هي كمية الماء في الوعاء بعد مرور 6 دقائق؟

الرسم البياني التالي يصف تعبئة وتفريغ وعاء ماء.



ب- متى كان في الوعاء 160 لترًا من الماء؟

ج- ما هي أكبر كمية ماء كانت في الوعاء؟

د- متى كانت وتيرة تعبئة الماء هي الأسرع؟

هـ- ماذا تصف القطعة BC؟

و- خلاكم من الوقت يمكن الوصول إلى 240 لتر من الماء إذا كانت وتيرة التعبئة كذلك الموصوفة في الدقائق الـ 4 الأولى؟

أ- كم ندفع مقابل 20 كتاب؟

سعر الكتب (ش"ج)

يصف الرسم البياني سعر الكتب بحسب عددها



ب- كم ندفع مقابل 10 كتب؟

ج- ما هو سعر كل كتاب من أول 20 كتاب؟

د- ما سعر كل كتاب بمجال الـ 20 - 30 كتاب؟

هـ- اشترى تاجر 30 كتاب، كم بالمعدّل تكلفة الكتاب الواحد؟

أ- في أي ساعة قيست أعلى درجة حرارة؟

ب- في أي ساعة قيست أدنى درجة حرارة؟

ج- ما هو مقدار الفرق بين أعلى درجة حرارة وأدنى درجة حرارة؟

د- بين أي ساعات كانت درجات الحرارة في انخفاض؟

درجة الحرارة
(C°)

يصف الرسم البياني درجة الحرارة في أحد أيام الشتاء

