

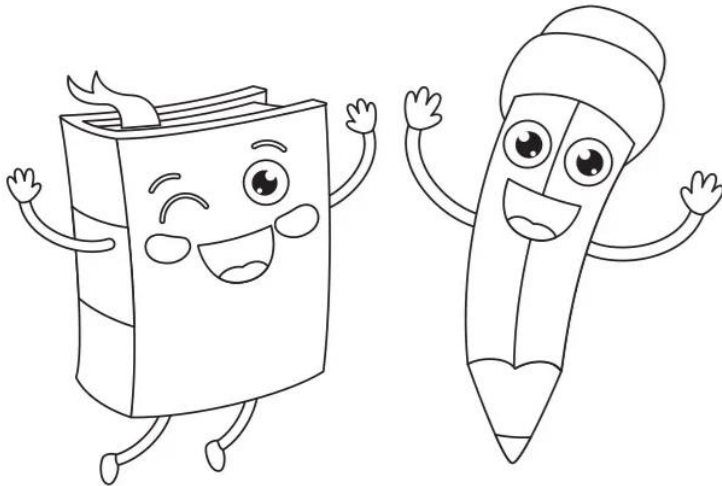


هيا نراجع مع شوشي

مسائل كلامية

في الكسور العادية والعشرية

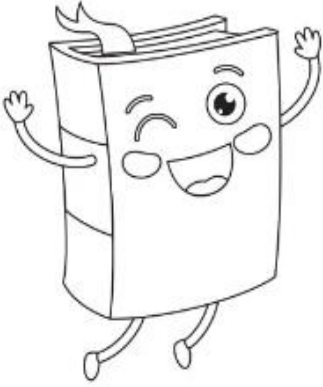
للفص السادس





1) يُقسّم شوشي ولور مبلغ 630 شاقلاً.
أخذ شوشي $\frac{4}{9}$ المبلغ، والباقي أخذته لور.
كم شاقلاً أخذت لور؟

2) يوجد في دفيئة عائلة جوني 2000 شتلة مزروعات، $\frac{3}{5}$ الأشتال هي أشتال بندورة.
والباقي أشتال خيار. كم شتلة خيار يوجد في الدفيئة؟

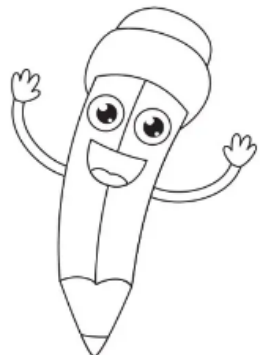


3) حلّت لور 15 لغزاً من أل 35 لغزاً الموجودة في كراسة الألغاز
أي جزء من الالغاز في الكراسة لم تحلّ لور؟

4) قرأ جوني في اليوم الأول نصف عدد صفحات كتاب "السّر" الذي أحضره من
المكتبة.

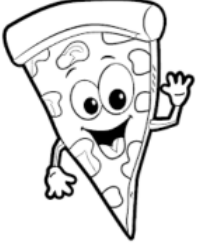
في اليوم الثاني قرأ خمس عدد الصفحات.
في اليوم الثالث قرأ 0.3 عدد صفحات الكتاب.
هل أنهى جوني قراءة الكتاب في اليوم الثالث؟ نعم / لا.

اشرح



5) أجرى تلاميذ الصفوف السادسة استطلاعًا حول التضييف المفضّل لحفلة انتهاء السنة الدراسية. فضّل $\frac{1}{3}$ التلاميذ البيتزا، و 0.25 من التلاميذ فضّلوا حلوى

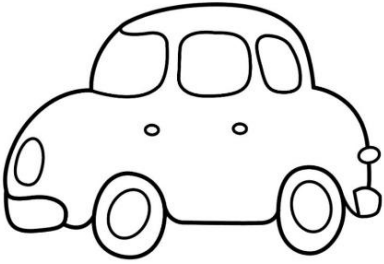
الشوكولاتة، وباقي التلاميذ فضّلوا ساندويتشات.
أ- أي جزء من التلاميذ فضّل ساندويتشات؟



ب- هل يمكن أن يكون عدد تلاميذ طبقة الصفوف السادسة 80 تلميذًا؟ فسر

6) يحصل شوشي على 550 شاقلاً مقابل 5 ساعات عملٍ.
كم ساعة يجب أن يعمل شوشي ليحصل على 880 شاقلاً؟

7) يمكن أن تقف 60 سيارة على $\frac{5}{6}$ ساحة الموقف.
كم سيارة يمكن أن تقف على نصف ساحة الموقف؟



8) باعوا في الدكان $\frac{7}{9}$ الطاباات. أي إدعاء يمكن ان يكون صحيحًا؟

₁ باعوا 21 طابة من 27 طابة كانت في الدكان.

₂ باعوا 7 طاباات من 18 طابة كانت في الدكان.

₃ باعوا 33 طابة من 35 طابة كانت في الدكان.

₄ باعوا 63 طابة من 72 طابة كانت في الدكان.



9) في قاعة السينما يوجد 250 مقعداً. تُباع التذكرة الواحدة للفيلم بـ 20 ش"ج. بيعت في أحد الأيام $\frac{2}{5}$ التذاكر. ما هو مُجمل المدخولات من بيع التذاكر؟

10) في طبقة الصفوف السادسة 120 تلميذاً. ثلث التلاميذ هم من الأولاد.
أ- كم بنتاً يوجد في طبقة الصفوف السادسة؟



$\frac{1}{5}$ البنات يضعون نظارات على أعينهم.
ب- جد كم بنتاً لا تضع نظارات على أعينها؟

11) وزّعوا في الطائرة مشروبات ساخنة للمسافرين بحسب طلبهم.
 $\frac{1}{6}$ المسافرون طلبوا الشاي، $\frac{2}{3}$ المسافرون طلبوا القهوة.
باقي المسافرين وعددهم 50 لم يطلبوا مشروبات ساخنة.
كم مسافراً يوجد في الطائرة؟

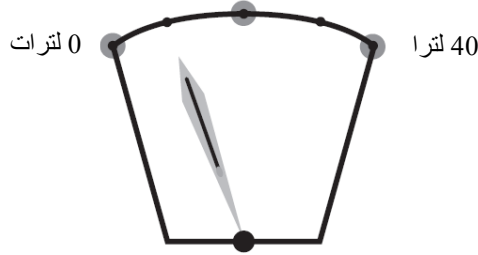


12) سُمك الورقة هو 0.015 سم. ما هو سُمك 100 ورقة من نفس النوع؟

13) في الصف السادس "ج" 42 طالباً. عدد الطالبات 18 طالبة.
أي جزء من الصف تشكّل طالبات؟

14) في امتحان الرياضيات 28 سؤالاً حلّت لور 22 سؤالاً.
أي جزء من الامتحان حلّت لور؟

15) يُبيّن مقياس كمية الوقود في سيارة ربيع الوضع التالي:



أراد ربيع ان يُعيء خزان وقود سيارته.
ثمن لتر بنزين واحد هو 6.50 شاقلا.
كم سيدفع ربيع ثمن الوقود؟

16) يوجد في مطعم "باب الحارة" يوجد 36 زيوئاً.

$\frac{1}{4}$ الزبائن طلبوا سلطة فواكه بحريّة.

$\frac{2}{3}$ الزبائن طلبوا فطائر بالسبانخ.

باقي الزبائن طلبوا سلطة خضراوات.

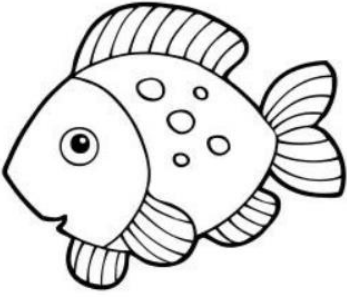
كم زيوئاً طلبوا سلطة خضراوات؟



17) في امتحان الجغرافيا، أجب جوني بصورة صحيحة على 30 سؤالاً من أصل 40 سؤالاً، أما لور أجابت على 32 سؤالاً بصورة صحيحة من أصل 50 سؤالاً.

في كلا الامتحانين لكل سؤال نفس الدرجات.

ادّعت لور انها أجابت على عدد اسئلة أكبر لذا يجب ان تكون علامتها في الامتحان أعلى من علامة جوني.
هل صدقت لور؟ فسّر



18) يوجد في حوض السمك 42 سمكة.

$\frac{1}{7}$ الأسماك باللون الذهبي،

$\frac{2}{3}$ الأسماك باللون البرتقالي والباقي باللون الأسود.

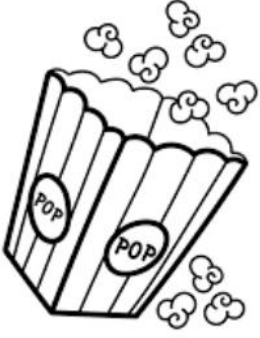
كم سمكة باللون الأسود يوجد في حوض السمك؟

19) خرج للرحلة 80 طالباً ومعلّماً.

0.1 الخارجين للرحلة هم معلمين والباقي طلاب.

نصف عدد الطلاب الذين خرجوا للرحلة هم طلاب الصف السابع.

كم طالباً خرج للرحلة يتعلّم في الصف السابع؟



20) يوجد في قاعة السينما 12 ريفاً، في كل ريف 50 مقعداً.
ثمن تذكرة لمشاهدة فيلم هو 40 شاقلاً.
اشترت مدرسة "الرازي" $\frac{2}{3}$ التذاكر للتلاميذ والمعلمين.
كم دفعت المدرسة مقابل التذاكر؟

21) قرأت نوال $\frac{3}{5}$ قصة "السمة الذهبية" والتي تحوي على 150 صفحة.
قرأت مريم $\frac{3}{4}$ قصة "الأميرة النائمة" والتي تحوي على 160 صفحة.
أ- من قرأت عدد صفحات أكثر، نوال أم مريم؟

ب- استمرت نوال في قراءة كتابها، 6 صفحات في اليوم، حتى انتهت قراءة كل الكتاب. كم يوماً احتاجت لإنهاء القصة؟



ج- كم صفحة يجب أن تقرأ مريم في كل يوم حتى تُنهي قراءة كتابها بنفس عدد الأيام؟

(22) $\frac{5}{6}$ تلاميذ الصف الثامن أعضاء في نادي المحبة.

أشيروا إلى جميع الادعاءات التي من الممكن ان تكون صحيحة:-

₁ 20 من بين 30 تلميذا أعضاء في نادي المحبة.

₂ 25 من بين 30 تلميذا أعضاء في نادي المحبة.

₃ 4 تلاميذ من بين 24 ليسوا أعضاء في نادي المحبة.

₄ 30 من بين 36 تلميذاً أعضاء في نادي المحبة.



(23) تتنافس سمر وريم في الرمي لكرة السلة.

أصابت سمر 25 سلة من أصل 30 رمية.

أصابت ريم 16 سلة من أصل 20 رمية.

من فازت في المنافسة؟ فسر.

(24) تعطل المصعد في البناية التي يتمرن بها شوشي.

لكي يصل شوشي إلى قاعة التمرين عليه أن يصعد 120 درجة.

بعد ان صعد شوشي $\frac{2}{3}$ الدرجات أحسّ بالتعب وجلس ليسترخ قليلاً.

ثمّ تابع وصعد $\frac{1}{4}$ الدرجات.

كم درجة اخرى عليه أن يصعد حتى يصل قاعة التمرين؟

