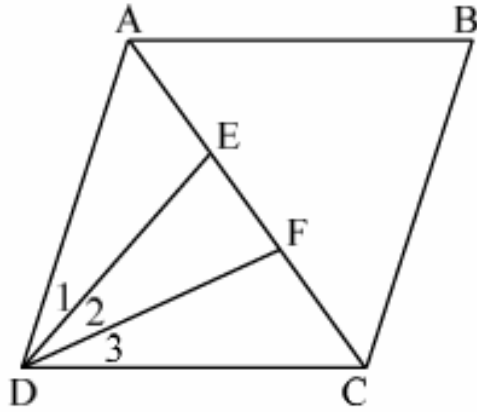


اختبار في تمثيلات مختلفة الدالة التريعيّة

الاسم: _____



1) الشكل الرباعي ABCD هو معين.

معطى أن:

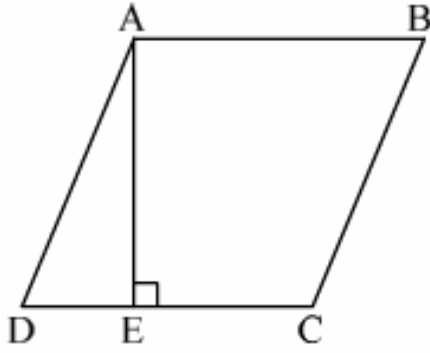
$$\angle D_1 = \angle D_2 = \angle D_3 = 24^\circ$$

أ- احسب زوايا المعين.

ب- احسب مقدار $\angle BCA$

ج- احسب مقدار $\angle AED$

د- برهن أن: المثلث DEF هو مثلث متساوي الساقين.



2) الشكل الرباعي ABCD هو معين.

محيط المعين هو 52 سم، $DE = 5$ سم.

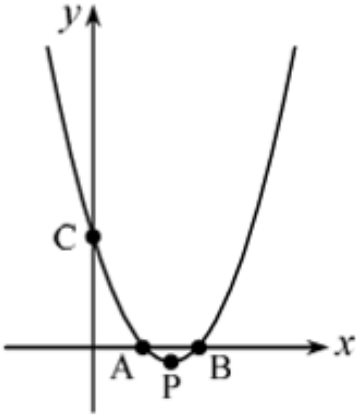
أ- احسب ارتفاع المعين.

ب- احسب مساحة المعين.

ج- احسب طول القطعة EC.

3) معطاة الدالة التربيعية $y = x^2 - 6x + 8$

أ- سجّل احداثيات النقاط الصفرية للدالة.



ب- سجّل احداثيات نقطة التقاطع مع المحور y .

ج- سجّل احداثيات نقطة رأس القطع المكافئ.

د- كم نقطة تقاطع يوجد بين القطع المكافئ والمستقيم $y = -4$.

هـ- كم نقطة تقاطع يوجد بين القطع المكافئ والمستقيم $y = 4$.

4) معطاة الدالة: $y = (x - 6)(x - 8)$

أ- ما احداثيات نقاطها الصفرية؟

ب- ما معادلة محور التماثل؟

ج- سجّل الدالة التربيعية بالصورة $y = ax^2 + bx + c$

د- ما احداثيات نقطة تقاطع القطع المكافئ مع المحور y ؟

هـ- هل القطع المكافئ "قائم" أم "مقلوب"؟ اشرح.

و- ارسم رسمًا تقريبيًا للخط البياني للقطع المكافئ.

ز- اكمل الناقص: يمكن كتابة الدالة المعطاة بالصورة

$$y = (x - 7)^2 + \underline{\hspace{2cm}}$$